

AMR SYSTEMEN

UITLEZEN METERSTANDEN OP AFSTAND
WALK BY, M-BUS EN I-CLOUD



VWV metering is het platform waarop wij onze producten aanbieden. VWV metering biedt een ruim scala aan meters en toebehoren. Centraal hierbij staan het leveren en plaatsen van oplossingen waarbij draadloos en op afstand uitlezen en monitoren van meterstanden mogelijk wordt gemaakt. De oplossingen zijn uiterst flexibel en schaalbaar; en of het nu gaat om 20 dan wel 2000 verbruikers, VWV metering heeft een pasklare formule om in de gegeven omstandigheden tegemoet te komen aan de meest specifieke wensen van de klant. Wij kunnen daarom ook referenties voorleggen van verenigingen van eigenaren, syndicussen, woningbouwverenigingen tot en met energiebedrijven. **T.** +31 (0) 182 640 775 - **E.** service@vwvmetering.nl



Q AMR

Q AMR maakt de automatische meteraflezing mogelijk van installaties van elke grootte. Via GSM of Internetverbinding worden de waarden veilig en betrouwbaar overgedragen aan de afdeling monitoring van VWV Group. De gegevens zijn meteen beschikbaar voor de afrekening van de warmte- en exploitatiekosten, alsook t.b.v. het monitoringplatform.

De netwerkconcentrator Q node 5 als kern van de systeemoplossing Q AMR krijgt de verbruikswaarden van de diverse meetapparatuur en verdeelt deze binnen het netwerk. Door de onderlinge communicatie kan elke afzonderlijke netwerkconcentrator alle waarden doorsturen om te worden afgelezen. De Q gateway 5 verzamelt de informatie van het gehele project. Deze gateway wordt in de fabriek uitgerust met een simkaart. Alle gegevens m.b.t. het beheer en de gegevensregistratie van de gateway kunnen gemakkelijk worden gestuurd via het webportal van het Smart Metering Platform Q SMP.

VOORDELEN

- **Lage opvolgkosten/servicekosten**
- **Eenvoudig en snel aflezen voor frequentere en juiste afrekening**
- **Tijd- en kostenbesparend, omdat het niet nodig is zich naar de woning te verplaatsen en deze te betreden**
- **Aanpasbaar en uit te breiden in functie van de grootte van de installatie**
- **Motivatie van de gebruiker voor energiebesparing door actuele verbruiksinformatie**
- **OMS gestandaardiseerd**



Warmtekostenverdelers Q caloric 5



Split warmtemeter





Q Walk By

Het systeem Q walk-by bestaat uit meetinstrumenten die op een vooraf ingesteld tijdstip de actuele verbruiksgegevens uitzenden in korte intervallen. Een mobiele gegevensverzamelaar vangt de radiotelegrammen op. Na een plausibiliteitscontrole stuurt hij ze via een bluetooth-interface door naar een mobiel eindapparaat. De software van dat apparaat registreert de binnengekomen gegevens, en seint de vooruitgang van de registratie aan de aflezer. VWV group kan dan makkelijk de gegevens exporteren en omzetten in zijn afrekenprogramma. Alle apparaten werden nogmaals geoptimaliseerd voor verzending/ ontvangst, waardoor het uitlezen sneller en veiliger gaat.

VOORDELEN

- **Lage opvolgkosten/servicekosten**
- **Eenvoudig en snel uitlezen**
- **Tijd besparende procedure**
- **Niet nodig om een afspraak met de bewoner te maken**
- **Planning en montage van netwerkconcentrators vervalt**
- **Draadloos aflezen zonder de woning te betreden**
- **Elektronische, snelle gegevensoverdracht**
- **Mogelijkheid om meetapparatuur van andere fabrikanten via impulsadapter te integreren**



Registratie van gebruiks -
gegevens onderweg



Warmtekosten-
verdeler Q calorific 5





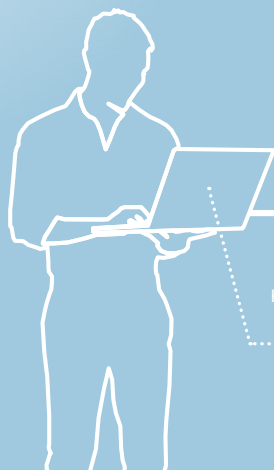
Q M-BUS

Q M-Bus is gebaseerd op de "Meter-Bus", een industriestandaard voor de kabelgebonden netwerkvorming van apparaten.

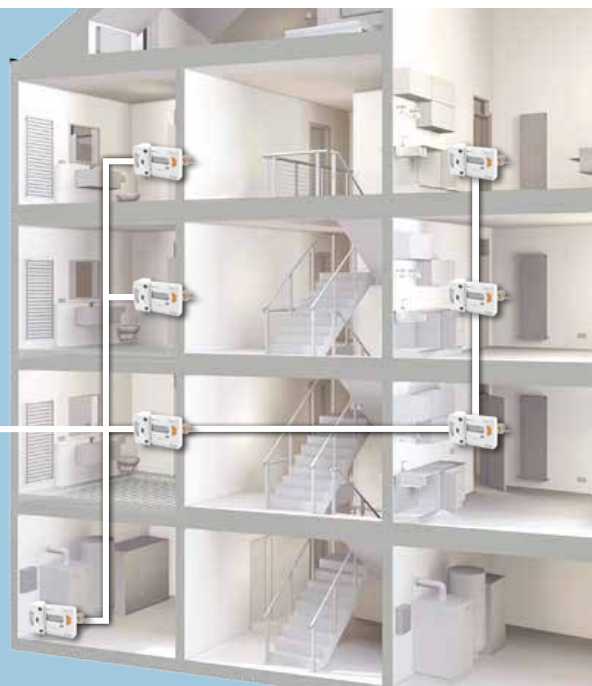
M-Bus is volgens DIN1434 en EN13757 in heel Europa gestandaardiseerd. M-Bus-apparaten kunnen dus betrouwbaar met elkaar in een netwerk worden verbonden. Q M-Bus scoort door zijn hoge flexibiliteit en failsafe. M-Bus wordt over het algemeen alleen gebruikt bij nieuwbouw, omdat het alleen daar mogelijk is om kabels te gebruiken. Het systeem onderscheidt zich doordat alle meetinstrumenten via een 2-aderige buskabel verbonden zijn met een gebouwcentrale of een niveauomzetter. De meterstanden kunnen centraal elektronisch worden afgelezen. Het is tevens mogelijk de gegevens vanop afstand op te vragen.

VOORDELEN

- Lage opvolgkosten/servicekosten
- Eenvoudig en snel aflezen aan een centrale voor snelle en juiste afrekening
- Hoge storingsongevoeligheid
- Aflezen zonder de woning te betreden
- De privésfeer van de huurder wordt gegarandeerd
- Kortere intervallen voor aflezen mogelijk
- Mogelijkheid tot energiebesparing door actuele gebruiksinformatie
- Systeembuitbreiding door aansluiting van het draadloze systeem Q AMR
- Mogelijkheid om meetapparatuur van andere fabrikanten via impulsadapter te integreren



Kabelgebonden aflezen van de meter op afstand



MONITORING OP AFSTAND

Bijkomend voordeel van op afstand (enkel bij Q AMR) uitleesbare meters is de mogelijkheid tot opvolging van ieders individuele verbruik (via website VWV). Elke bewoner bij VWV krijgt een persoonlijke brief met eigen inlogcode en wachtwoord. Elke maand worden de actuele verbruiken weergegeven in relatie tot de gemiddelde verbruiken in de flat, en dit per kostensoort. Daarnaast krijgt de beheerder maandelijks een overzicht met alle meterstanden per vertrek, zodat deze ook zelf de zaken op de voet kan volgen.



VWV metering

Hoge Ham 89 A - 5104 JC Dongen

T. +31 (0) 182 640 775

E. service@vwwgroup.nl

VWV België

Fr. Rooseveltlaan 349 - 9000 Gent

T. +32 (0) 9 265 02 72

E. service@vwwgroup.be

VWV GROUP

VWV kostenverdeling

VWV de energieboekhouders

VWV metering