

# WOLTMAN WARM WATERMETERS

TOEPASBAAR VOOR HEEL VEEL DOORSTROOMGROOTTES  
MONITORING OP AFSTAND



**VWV metering** is het platform waarop wij onze producten aanbieden. VWV metering biedt een ruim scala aan meters en toebehoren. Centraal hierbij staan het leveren en plaatsen van oplossingen waarbij draadloos en op afstand uitlezen en monitoren van meterstanden mogelijk wordt gemaakt. De oplossingen zijn uiterst flexibel en schaalbaar; en of het nu gaat om 20 dan wel 2000 verbruikers, VWV metering heeft een pasklare formule om in de gegeven omstandigheden tegemoet te komen aan de meest specifieke wensen van de klant. Wij kunnen daarom ook referenties voorleggen van verenigingen van eigenaren, syndicussen, woningbouwverenigingen tot en met energiebedrijven. **T.** +31 (0) 182 640 775 - **E.** [service@vwvmetering.nl](mailto:service@vwvmetering.nl)



## WOLTMAN WARM WATERMETERS

De Woltman warm watermeters die als systeemmodules worden ingebouwd om het verbruik van warm water te meten. De Woltman warm watermeters worden met name toegepast bij grotere flows ( $> Q_n = 15\text{m}^3/\text{h}$ ). De Woltman watermeters worden aan de hand van relevante richtlijnen en normen tijdens het productieproces gecontroleerd op juiste werking en nauwkeurigheid.

De Woltman watermeter zet nieuwe standards in kwaliteit en prestaties. De Woltman watermeters zijn de toekomst voor kostentransparantie, verbruiksafhankelijke afrekeningen en een kostenbesparend beleid.

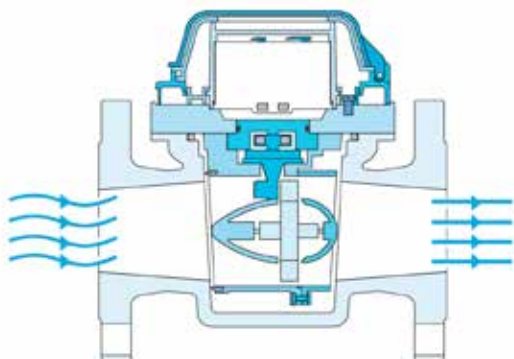
## KENMERKEN

- **Nauwkeurige meting koud waterverbruik**
- **Toepasbaar met verschillende doorstroomgroottes**
- **Lange levensduur**
- **Zeer laag startdebiet**
- **Lage drukverliezen**
- **Uit te breiden met communicatiemodules**
- **Drooglopend telwerk**
- **Horizontale en verticale inbouw**
- **Max. temperatuur  $< 90\text{ }^\circ\text{C}$**
- **Veilige oplossing**

## NAUWKEURIG

Bij een Woltman watermeter gebeurt de meting van de hoeveelheid doorstromend water door middel van een turbine. De turbine staat haaks op de stromingsrichting en heeft twee magnetische overbrengingen naar een drooglopend telwerk. Het  $360^\circ$  draaibare telwerk maakt een eenvoudige uitlezing van de meterstanden mogelijk.

De "parallel" (waar de turbine-as parallel loopt met de as van de leiding) Woltman watermeters WPH kunnen zowel horizontaal als verticaal ingebouwd worden.



## LANGE LEVENSDUUR

Alle watermeters zijn robuust, gemaakt uit gietijzer en zijn aan de binnenkant voorzien van een speciale epoxy laag. Dit beschermt de meter tegen corrosie en maakt de meter toepasbaar voor drinkwater.

## UITLEZEN METERSTANDEN

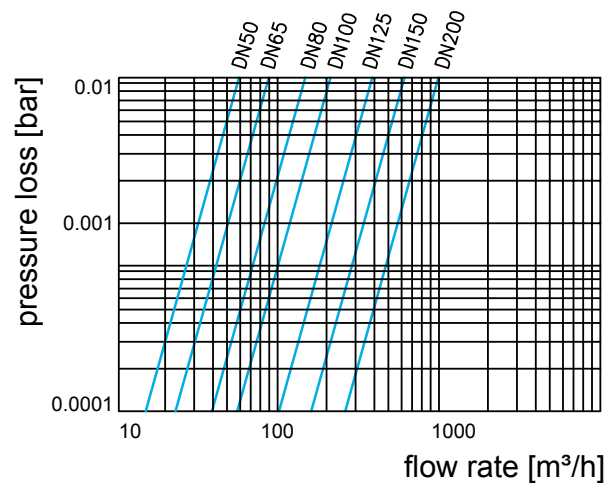
In de meeste gevallen zal VWV de meterstanden radiografisch uitlezen. Dit kan van vóór het betreffende gebouw (walk by) maar dit kan ook van op kantoor (automatic meter reading = AMR). Bij AMR is er in het gebouw een aantal routers en een modem aanwezig, een modem wat via de Cloud dagelijks, wekelijks of maandelijks de meterstanden naar VWV stuurt.

## INBOUWINSTRUCTIES

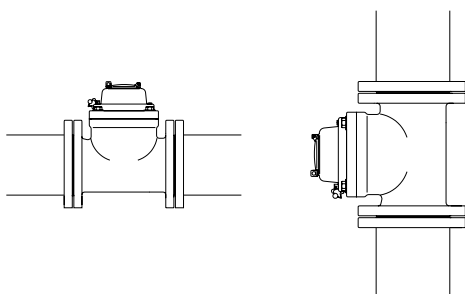
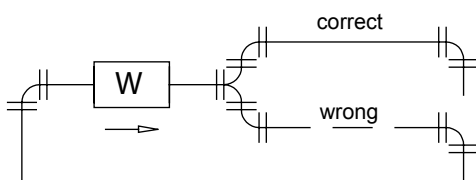
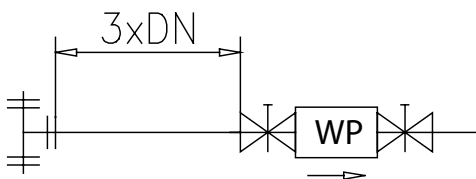
Woltman meters dienen als volgt ingebouwd te worden:

- Let op de juiste flowrichting op het volumedeel
- Bij WPH: 3 x DN is nodig als vrije aanstroamlengte
- Na de meter is uitstroamlengte van minstens 2 x DN ideaal
- Meter niet installeren in hoogste deel van het leidingstelsel (om luchtballen in de meter te vermijden)
- WPH kunnen zowel horizontaal als verticaal geïnstalleerd worden

## DRUKVERLIESCURVES



Head loss curves



## MONITORING OP AFSTAND

Bijkomend voordeel van op afstand (enkel bij Q AMR) uitleesbare meters is de mogelijkheid tot opvolging van ieders individuele verbruik (via website VWV). Elke bewoner bij VWV krijgt een persoonlijke brief met eigen inlog-code en wachtwoord. Elke maand worden de actuele verbruiken weergegeven in relatie tot de gemiddelde verbruiken in de flat, en dit per kostensoort. Daarnaast krijgt de beheerder maandelijks een overzicht met alle meterstanden per vertrek, zodat deze ook zelf de zaken op de voet kan volgen.



### VWV metering

Hoge Ham 89 A - 5104 JC Dongen

T. +31 (0) 182 640 775

E. [service@vwwgroup.nl](mailto:service@vwwgroup.nl)

### VWV België

Fr. Rooseveltlaan 349 - 9000 Gent

T. +32 (0) 9 265 02 72

E. [service@vwwgroup.be](mailto:service@vwwgroup.be)

### VWV GROUP

VWV kostenverdeling

VWV de energieboekhouders

VWV metering

Technical data WPH-N									
Nominal flow	Qn	m <sup>3</sup> /h	15	25	40	60	100	150	250
Nominal diameter	DN	mm	50	65	80	100	125	150	200
Overall length	L	mm	200	200	225	250	250	300	350
Metrological class			B	B	B	B	B	B	B
Maximum flow (short-term)	Qmax	m <sup>3</sup> /h	90	120	150	250	300	350	650
Maximum flow (constant)		m <sup>3</sup> /h	30	50	80	120	200	300	500
Transitional flow	Qt	m <sup>3</sup> /h	2,25	3,75	6	9	15	22,5	37,5
Minimum flow	Qmin	m <sup>3</sup> /h	0,6	1,0	1,6	2,4	4,0	6,0	10
Flow rate with 0.1 bar head loss		m <sup>3</sup> /h	30	50	70	100	150	200	650
Head loss at Qmax		bar	0,1	0,1	0,2	0,2	0,2	0,2	0,05
Display range	min	l	2	2	2	2	2	20	20
Maximum dial indication	max	m <sup>3</sup>	9.999.999						
Maximum temperature		°C	90	90	90	90	90	90	90
Operating pressure, max.	PN	bar	16	16	16	16	16	16	16
Height	H	mm	210	218	280	290	310	320	375
Flange diameter	D	mm	165	185	200	220	250	285	340

