

ULTRASONIC HEAT- AND COLD METER

APPLICABLE FOR A VERY LARGE RANGE OF FLOW RATES
MONITORING AT A DISTANCE OMS (OPEN METERING SYSTEM)



VVW metering is the platform where we offer our products. VVW metering offers a wide range of meters and accessories. Centrally here, we stand for the delivery and installation of solutions where wireless and remote reading and monitoring of meter status is possible. The solutions are extremely flexible and scalable; and whether it's now or 20 years later, VVW metering has a clear formula to meet the most specific wishes of the client. We can therefore also refer to the associations of owners, syndicates, housing associations up to and including energy companies. **T.** +31 (0) 182 640 775 - **E.** service@vwwmetering.nl



ULTRASONE WARMTE- EN KOUEDEMETERS

De splinternieuwe ultrasonische warmte- en koudemeters Q Heat 5.5 US zijn de perfecte systeemmodules om het warmte- en/of koudeverbruik in verwarmings-/koudeinstallaties met centrale opwekking te meten en registreren. De reeks Q Heat 5.5 US is dankzij zijn compactheid, eenvoudige bediening en buitengewoon brede toepassing geschikt voor diverse soorten cv-systemen. De Q Heat 5.5 US zet nieuwe standaards in kwaliteit en prestaties. Q Heat 5.5 US warmte- en koudemeters zijn de toekomst voor kostentransparantie, verbruiksafhankelijke afrekeningen en een kostenbesparend beleid. Dit nieuwe type wordt ingezet daar waar heel nauwkeurige metingen noodzakelijk zijn.

KENMERKEN

- **Nauwkeurigheidsklasse 2**
- **Nauwkeurige meting warmte- en/of koudeverbruik**
- **Toepasbaar voor heel veel doorstroomgroottes**
- **Ultrasone uitvoering**
- **Meet warmte en koude**
- **Lange levensduur > 11 jaar + reserve**
- **Radiografisch en van op afstand uitleesbaar**
- **OMS (Open Metering System) gestandaardiseerd**
- **Beschikbaar met messing en kunststof volumedeel**
- **Veilige oplossing**
- **Supermoderne meetcyclus**

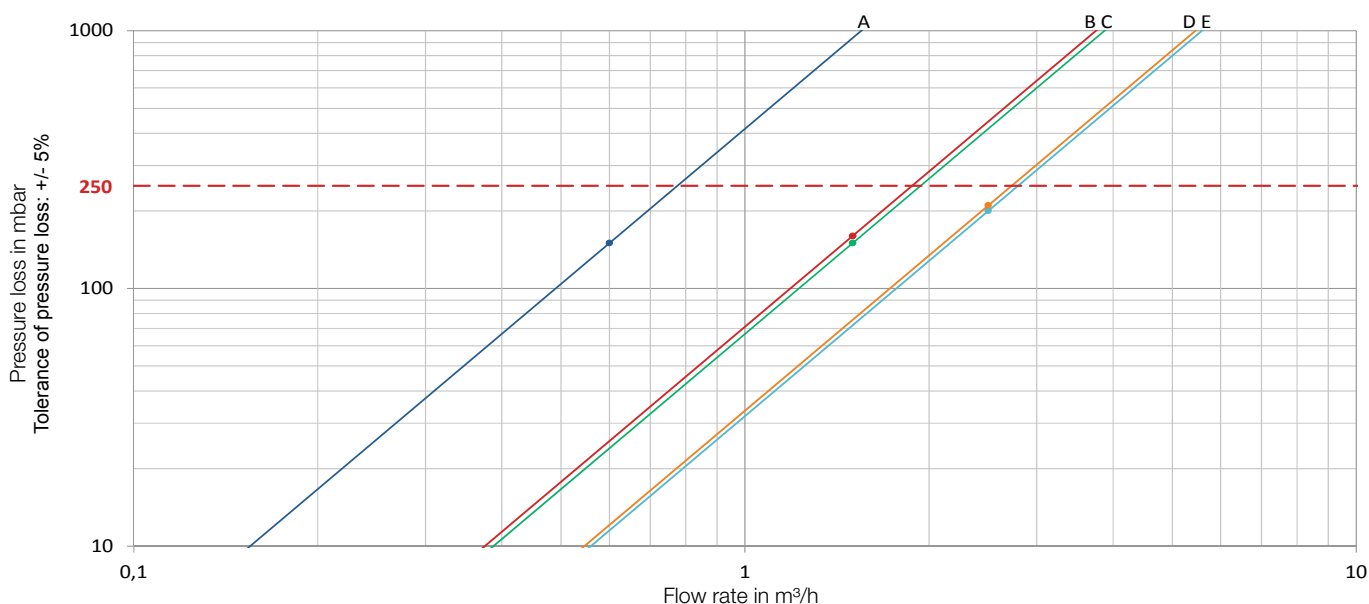
NAUWKEURIG

De ultrasonische meter werkt volgens het ultrasonische meetprincipe. Voor de meting worden twee ultrasonische pulsen door het medium verzonden, één met de flowrichting mee en een tweede tegen de flowrichting in. De transducers werken afwisselend als zender en als ontvanger. De looptijd van het ultrasonische signaal dat zich voortplant in de stroomrichting is korter dan de looptijd van het signaal dat zich voortplant tegen de stroomrichting in. Zodoende kan het looptijdverschil (t) worden berekend, en kan de gemiddelde flowsnelheid worden vastgesteld op basis van het propagatiepad van de ultrasonische signalen. De temperaturen in de aanvoer en retour worden gemeten met platina Pt 500-voelers. Een microprocessor berekent middels de flow en de warmtecoëfficiënt de hoeveelheid afgegeven warmte en/of koude.

LANGE LEVENSDUUR

Door een milieubesparende batterij met lange levensduur en stroombesparende electronica is een levensduur van minstens 11 jaar gegarandeerd. De ultrasone meter Q Heat 5.5 US heeft een batterij van 11 jaar + reserve

DRUKVERLIESCURVES



UITLEZEN METERSTANDEN

In de meeste gevallen zal VWV de meterstanden radiografisch uitlezen. Dit kan van vóór het betreffende gebouw (Q Walk By) maar dit kan ook van op kantoor (automatic meter reading = Q AMR). Bij Q AMR is er in het gebouw een cloud modem Q Gate 5 (of 5.5) aanwezig, een modem wat via de cloud dagelijks, wekelijks of maandelijks de meterstanden naar VWV en het ONERGY-platform stuurt. VWV en klanten/bewoners kunnen via het platform meterstanden/verbruiken raadplegen.



VOLLEDIG GRIP OP UW EIGEN METERPARK MET ONERGY

VOOR HET ACTUELE UITLEZEN VAN ALLE
METERSTANDEN OP AFSTAND

De ervaring is dat woningbouwverenigingen, exploitanten, VvE's, vastgoedbeheerders, de volledige grip willen houden op hun meterpark. Er is meer en meer behoefte om dagelijks, wekelijks, maandelijks, niet alleen inzage te krijgen in de verbruiken maar bv. ook automatische meldingen te krijgen van eventuele storingen enz. Dit alles zonder afhankelijk te zijn van het betreffende meetbedrijf die de meetapparatuur geleverd heeft. Het ONERGY-platform kan dan ook alle meters inlezen en automatisch rapporteren onafhankelijk van het meterfabricaat.



HET ONERGY PLATFORM
ZOVEEL MEER DAN HET METEN
VAN VERBRUIK ALLEEN

www.onergy.nl

VWV metering

Hoge Ham 89 A - 5104 JC Dongen

T. +31 (0) 182 640 775

E. service@vwvgroup.nl

VWV België

Fr. Rooseveltlaan 349 - 9000 Gent

T. +32 (0) 9 265 02 72

E. service@vwvgroup.be

VWV GROUP

VWV kostenverdeling

VWV de energieboekhouders

VWV metering

APPLICATION

Remote meter reading can be either stationary or mobile, as the devices transmit the data telegrams including 13 monthly values in a short transmission interval. The mobile readout takes place via Q log and ACT46. The stationary readout is carried out exclusively via Q gateway 5.5 direct and Q SMP. This means that a change to stationary readouts can be made at any time without reconfiguration.

ACCOUTREMENT

The products are equipped with a QUNDIS-specific data matrix code. The code is located on the top of the meter, on the packaging and on the outer packaging and contains the serial number, the complete article number, the year of conformity assessment and the number of products.

TECHNICAL DATA

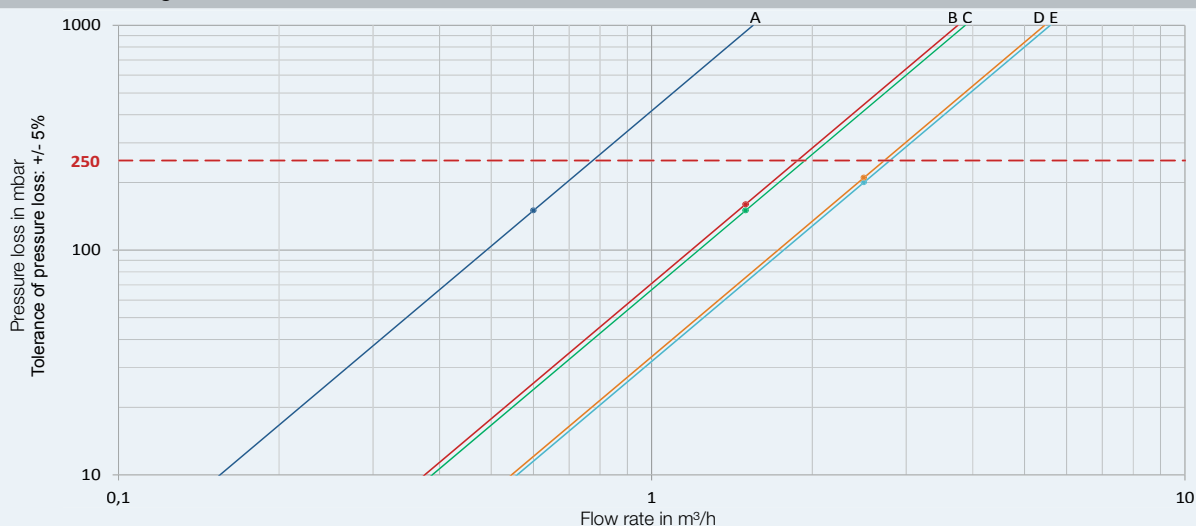
General	
Measuring accuracy	Class 2 (EN 1434)
Environment class	A (EN 1434) for indoor installation
Mechanical class	M1 / M2 *)
Electromagnetic class	E1 *)
Ambient humidity	< 93 % relative humidity at 25 °C, without condensation
Max. height	2000 m above sea level
Storage temperature	-20 ... 60 °C
*) acc. to 2014/32/EU Directive on Measuring Instruments	
Electronic unit	
Ambient temperature	5 ... 55 °C
Housing protection rating	IP 54 acc. to EN 60529
Power supply	Battery for 6 or 11 years
Operation threshold for ΔT	0.2 K
Temperature difference ΔT	3 K ... 80 K
Temperature measurement range	0 ... 180 °C
Measuring cycle (Adaptive)	Temperature measurement: Every 60 seconds, temporarily 4 seconds with fast change of volume flow rate Volume measurement: Every 4 seconds
LCD	
LCD	7 digit
Optical interface	Standard, EN 62056-21
Communication	Optional
Removable electronic unit	Standard, cable length 1.5 m
Temperature sensor	
Type	Pt500 acc. to EN 60751, not detachable
Connection type	Pt500, 2 wire technology
Cable length	1.5 m
Construction type	Bulb sensor \varnothing 5.2 x 45 mm DS direct short, M10 x 27.5 mm
Temperature range	0 ... 105 °C

TECHNICAL DATA

Volume measurement unit	
Protection class	IP 54 acc. to EN 60529, optional IP 65
Mounting place	supply flow (standard) return flow (parameterizable on site)
Installation position	Any, horizontal or vertical
Flow straightening	None
Measuring range	1:100
Temperature range	5 ... 105 °C
Maximum overload	$q_s = 2 \times q_p$, permanent
Nominal pressure	PN16 (1.6 MPa; PS16) PN25 (2.5 MPa; PS25)

Nominal flowrate q_p	0,6	1,5	2,5	[m ³ /h]	
Overall length	110	110	130	[mm]	
Connection	G $\frac{3}{4}$	G $\frac{3}{4}$	G1	G/DN	
Maximum flowrate q_s	1.2	3	5	[m ³ /h]	
Minimum flowrate q_i	6	15	25	[l/h]	
Response threshold (variable)	1.2	3	5	[l/h]	
Pressure loss at q_p	150	150	200	[mbar]	
Kv-value at Δp 1 bar	1.5	3.9	5.6	[m ³ /h]	
Kv-value at Δp 100 mbar	0.5	1.2	1.8	m ³ /h	
Weight	0.8	0.8	0.8	[kg]	
Pack size (LxWxH)	Length	15.5	15.5	15.5	[mm]
	Wide	13.5	13.5	13.5	[mm]
	Height	12.0	12.0	12.0	[mm]

Pressure loss diagram



TECHNICAL DATA

Dimensions (q_p 0.6 – 2.5 m³/h)

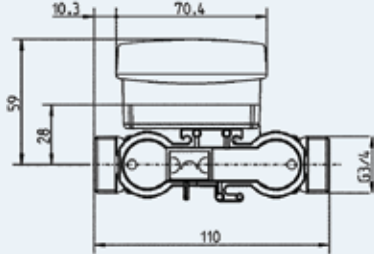


Fig. 1: Overview dimensions overall length 110 mm

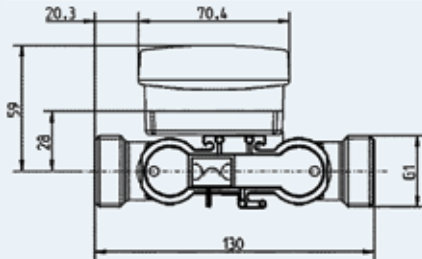


Fig. 2: Overview dimensions overall length 130 mm (thread)

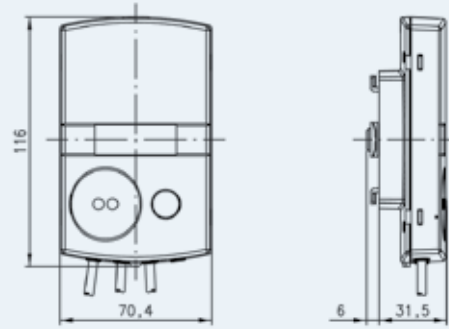


Fig. 3: Electronic unit

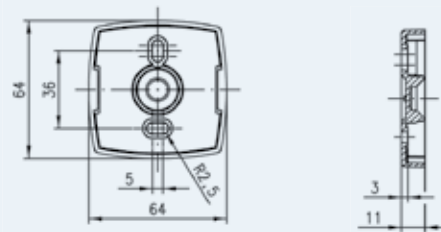


Fig. 4: Wall adapter (view from above and side)

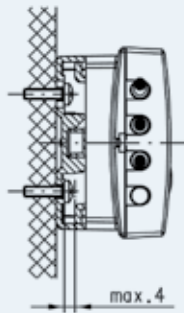


Fig. 5: Maximum screw head height (if using the wall bracket)

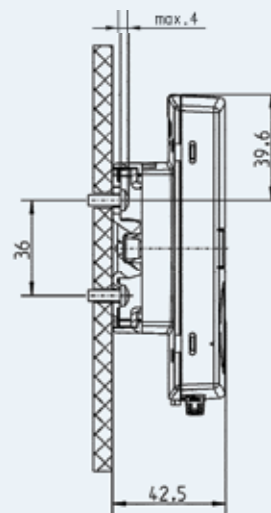



Fig. 6: Wall mounting

COMMUNICATION (OPTIONAL)

wM-Bus *)			
Versions	<ul style="list-style-type: none"> • exclusively as heat meter • exclusively as cooling meter 		
Standard	Open Metering System Specification OMS (Issue 4.0.2) EN 13757-4; Modus C1		
Transmission frequency	868,95 MHz		
Transmitting power	Typical 10 dBm		
Transmission interval	Predefined ex works and optimized for integration into the Q log and the Q gateway 5.5 direct, 120 seconds, 24 hours a day, 365 days a year		
Data telegram	Predefined ex works and optimized for integration into Q log and Q gateway 5.5 direct		
Data telegram content	<table border="0"> <tr> <td> <ul style="list-style-type: none"> • Current energy quantity • Key date • Key date value • Date of last end of month </td> <td> <ul style="list-style-type: none"> • Value at last end of month • Time without measuring function • Current date/time • 13 monthly values </td> </tr> </table>	<ul style="list-style-type: none"> • Current energy quantity • Key date • Key date value • Date of last end of month 	<ul style="list-style-type: none"> • Value at last end of month • Time without measuring function • Current date/time • 13 monthly values
<ul style="list-style-type: none"> • Current energy quantity • Key date • Key date value • Date of last end of month 	<ul style="list-style-type: none"> • Value at last end of month • Time without measuring function • Current date/time • 13 monthly values 		
Start of radio telegrams	<ul style="list-style-type: none"> • Automatically after a cumulative volume of approx. 10 L • Alternatively via operating button on the device or via software 		
M-Bus			
Versions	<ul style="list-style-type: none"> • exclusively as heat meter • exclusively as cooling meter • as heat meter with optional cold range (outside the measuring instrument directive) 		
Standard	EN13757-2 / EN13757-3		
Address	Primary- or secondary address		
Transmission rate	Autobaud: 300 / 2400 Baud		
Connection	1.5 m cable, 2-wired, fixed		
Reading interval	> 1 min @ 2400 baud		
Data telegram	1 predefined data telegram ex works; User-defined telegrams configurable with software		
Previous month values	24 prev. month telegram via roll frame function available; 24 prev. monthly values available in user defined telegram		
Pulse output			
Versions	<ul style="list-style-type: none"> • exclusively as heat meter • exclusively as cooling meter • as heat meter with optional cold range (outside the measuring instrument directive) 		
Output type	open drain		
Classification	OB/OC (acc. to EN 1434-2)		
Cable	1.5 m; 4-wired, LL84201 4xAWG28 / 0.2 mm ²		
Cable diameter	4 mm		
Cable labelling	passive pulse output		
Voltage	max. 30 V		
Current	max. 30 mA		
Dielectric strength	500 V _{eff} against ground		
ON/OFF resistance	<74 Ω / 6 MΩ		
Output connection			

*) The devices with integrated radio communication are optimized with regard to their transmission interval and telegram content. They are intended exclusively for reception by the Q gateway 5.5 direct, the Q SMP and the Q log and the ACT46. Changes to the factory-configured telegram content and transmission interval can lead to malfunctions.